

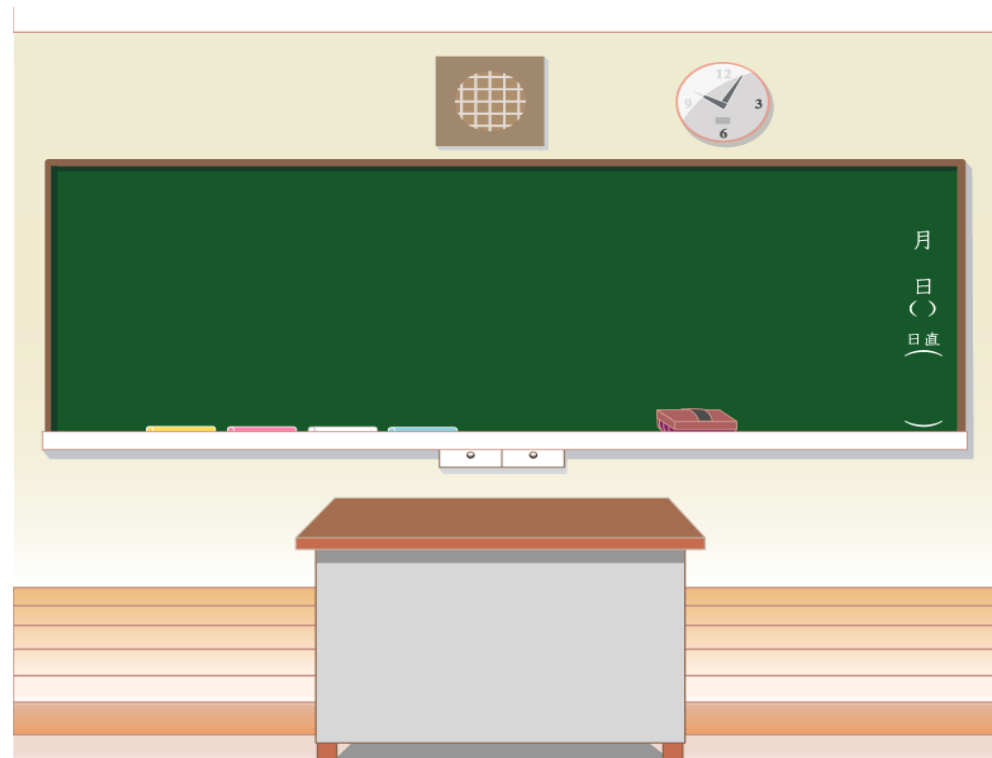
野村中学校で期待される行動

～チーム野村 ペップなつながり みとめあい 認め愛～



期待

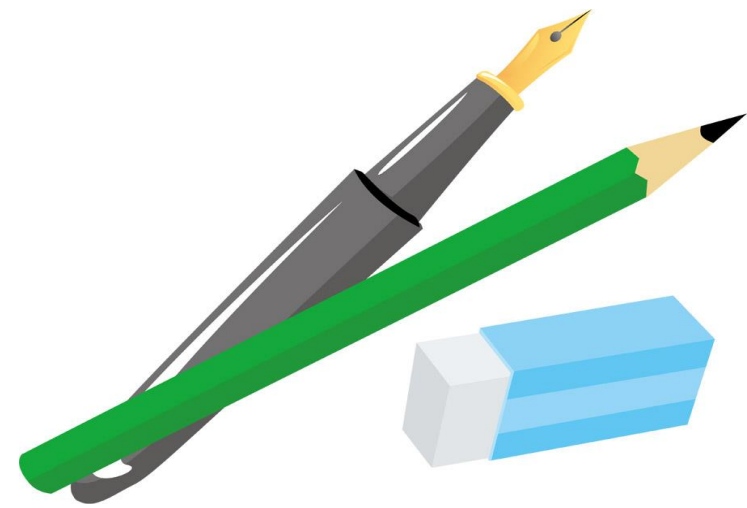
そんちょう
自分を尊重する



教室で

- かだい しゅうちゅう 課題に集中し、ちゅういぶかく 注意深く話を聞きます。
- しせい 良い姿勢をします。
- おっ こうどう 落ち着いて行動します。
- つくえ 机の中、ロッカーを せいり 整理します。

友達を大切にする



てきせつ ことばづか
• 適切な言葉遣いをします。

てきせつ
• 適切な声の大きさを話します。

• 助け合います。

• 思いやりのある行動こうどうをとります。

しゅうだんせいがかつ
集団生活を
大切にする

• クラスのものを大切にします。

• 時間を大切にします。

すばや こうどう
• 素早く行動します。

時間やクラスメイト、授業を大切にし

れいぎ こうどう
礼儀正しい行動できる人

野村中学校で期待される行動

きたい

こうどう

～チーム野村 ペップなつながり みとめあい 認め愛～



期待

ろうか

そんちょう
自分を尊重する



- ・ **静かに**歩きます。
- ・ **時間を**いしき**意識**していどう移動します。

友達を大切にする



- ・ **パーソナルスペース**^{いしき}を意識します。
- ・ 友達を**思いやった行動**^{こうどう}をします。

しゅうだんせいかつ
集団生活を
大切にする

- ・ **掲示物**^{けいじぶつ}を大切にします。
- ・ **あいさつや会釈**^{えしゃく}をします。

静かに、周りの人に**きづか**気遣いながら
あいさつができる人

野村中学校で期待される行動

きたい

こうどう

～チーム野村 ペップなつながり 認め愛～

みとめあい

認め愛



期待

おくじょう

屋上・アルコープ・中庭で

なかにわ

そんちょう
自分を尊重する



- ・楽しみます。
- ・時間やルールを守ります。

友達を大切にする



• みんなで楽しみます。

あんぜん あそ
• 安全に遊びます。

ようぐ きょうゆう
• 時間や用具を共有します。

しゅうだんせいかつ
集団生活を
大切に

ようぐ
• 用具を大切に使います。

かた
• 片づけをきちんとします。

ばしょ ゆず
• 用具や場所を譲り合います。

**友達や学年の仲間を大切にして、
みんなで楽しく遊ぶことができる人**

野村中学校で期待される行動

～チーム野村 ペップなつながり みとめあい 認め愛～



期待

としょしつ 図書室で

そんちょう
自分を尊重する



pixta.jp - 7621750

- しず・静かにします。
- よ・本を読みます。

友達を大切にする



- 必要なやりとりはささやき声でします。

しゅうだんせいかつ 集団生活を 大切にする

- 帰るときには本と椅子を元に戻します。
- 本を丁寧にあつかいます。

みんなが過ごしやすい図書室を作れる人

野村中学校で期待される行動

きたい こうどう
～チーム野村 ペップなつながり 認め愛～



期待

グラウンド・体育館で

そんちょう
自分を尊重する



- ・楽しみます。
- ・しず静かにすわ座って待ちます。

友達を大切にする



- みんなで準備じゅんびをします。
- 先生の指示しじをよく聞き、周りまわをよく見ます。

しゅうだんせいにかつ
集団生活を
大切にする

- 下靴したぐつでグラウンドに出ます。
- 道具などを適切てきせつに扱あつかいます。
- 体育館あに上がった砂あは掃除そうじをします。

先生の指示しじを聞き、自分も周りまわの人も、
楽しむことができる人

野村中学校で期待される行動

きたい

こうどう

～チーム野村 ペップなつながり 認め愛～



期待

トイレで

そんな
自分を尊重する

てあら
・**手洗い**をきっちりします。



友達を大切にする



^{こわ}壊れたり、^{いじょう}異常があれば、先生に知らせます。

• プライバシーを^{そんちょう}尊重します。

しゅうだんせいがかつ
集団生活を
大切にする

^{びひん}備品を^{ていねい}丁寧に使います。

• ゴミはゴミ箱に^す捨てます。

• トイレを^す済ましたらすぐ出ます。

休み時間中に、正しく使い

きれいなトイレを^{たも}保つようにできる人

野村中学校で期待される行動

～チーム野村 ペップなつながり 認め愛～



期待

ほけんしつ 保健室で

そんな
自分を尊重する

- 自分の体の^{じょうたい}状態を^{せいかく}正確に^{つた}伝えます。



友達を大切にする



かいわ
• 会話は小さな声でします。

しじ
• 先生の指示をよく聞きます。

しゅうだんせいかつ 集団生活を 大切にする

ほけんしつ
• 保健室のものは大切に使います。

ほか りようしゃ はいいよ
他の利用者にも配慮して

けんこうじょうたい つた
自分の健康状態を伝えられる人